



КАПУСЬКА ГІМНАЗІЯ

ім. Дмитра Бахматюка



ОПИС ЛОГО

ЗМІСТ



1. **Загальний вигляд логотипу**
2. **Смислове значення кольорів та елементів логотипу**
 - 2.1. Кольори
 - 2.2. Елементи
 - 2.2.1. Кристал
 - 2.2.2. Дзвін
 - 2.2.3. «Корона»
 - 2.2.4. Шрифти



1. Загальний вигляд логотипу

Nulla dies sine linea!
Жодного дня без творчої праці!



КАПУСЬКА
ГІМНАЗІЯ
ім. Дмитра Бахматюка



КАПУСЬКА
ГІМНАЗІЯ
ім. Дмитра Бахматюка



КАПУСЬКА
ГІМНАЗІЯ
ім. Дмитра Бахматюка



КАПУСЬКА
ГІМНАЗІЯ
ім. Дмитра Бахматюка

2. Сміслові значення кольорів та елементів логотипу

2.1. КОЛЬОРИ

Color concordia
Гармонія кольору



■ Зелений:

- несе в собі кольори національного прапора України, адже є синтезом жовтого та синього;
- є найбільш «природним», оскільки міститься посередині сонячного спектру і найкраще сприймається людським зором; у живій природі є переважаючим – саме тому він символізує життя, зростання, розвиток, гармонію з природою;
- знаходячись на межі гарячих і холодних кольорів, відзначається унікальним балансом теплоти і прохолоди, тому є кольором компромісу, миру, злагоди;
- в астрології це колір Сатурну – планети, яка впливає на формування системи цінностей та оціночних суджень і визначає такі риси, як наполегливість, старанність, дисциплінованість.

■ Оранжевий:

- несе в собі збудливе, енергійне й життєрадісне начало, є гучним, жарким, полум'яним, бадьорим і веселим кольором, тому справедливо вважається кольором дитинства;
- характеризується як «flamma amoris et caritatis» – полум'я любові й милосердя;
- порівнюється з кольором золота і символізує благородство, багатство, успіх, славу;
- в астрології це колір Сонця, а відтак – світла й тепла, визначає силу механізмів «Я», творчу активність;
- є найпомітнішим серед інших кольорів, тож символічно вказує на місце Калуської гімназії в центрі суспільної уваги.

■ ■ Поєднання зеленого й оранжевого:

- є органічним, взаємодоповнюючим, енергійним, таким що налаштовує на рух і спілкування;
- характерне для декоративно-ужиткового мистецтва Прикарпаття, часто використовується в сучасній українській колористиці;
- ідеально підходить для символіки Калуської гімназії, оскільки переважає на фасаді її будівлі, часто зустрічається в оформленні приміщення, а також є яскравою ознакою гімназійних квітників з чорнобривцями.

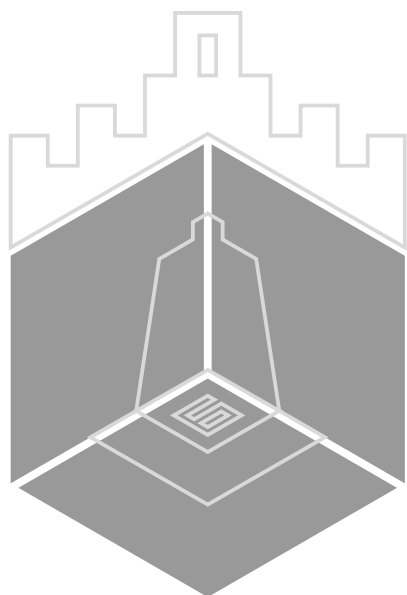


2. Смысловое значение цветов и элементов логотипа

Sal terrae
Сіль землі

2.2. ЕЛЕМЕНТИ.

2.2.1. КРИСТАЛ



- Кристал солі асоціюється із фразеологізмом «сіль землі», що означає «кращі люди свого часу» (у так званій «Нагірній проповіді» Ісус Христос звертається до своїх учнів: «Ви – сіль землі»), тобто відображає основну місію Калуської гімназії: створивши відповідне освітнє середовище для осмисленого визначення обдарованими дітьми своїх можливостей і життєвих цілей, для всебічного розвитку особистості кожного учня, примножити інтелектуальний та духовний потенціал України, стати центром громадського життя – місцем, де твориться суспільство, закладаються основи ефективного функціонування громади.
- Кристал, характерний для кам'яної солі, калійних солей (які утворюють гірські породи, що є корисними копалинами), є своєрідним символом Калуша, оскільки місто здавна славилось соледобуванням – навіть назва міста, за однією із версій, походить від слова «калюші» (природні сольові джерела, з яких у давнину добували сіль).
- Кристал солі символізує співпрацю з ТОВ «Карпатнафтохім» – найбільшим представником хімічної промисловості Калуша, яка свого часу розвинулась в місті завдяки наявній власній солевій сировинній базі (підприємство впродовж існування Калуської гімназії є її основним меценатом).
- Кристал, правильна форма якого визначається структурованою кристалічною ґраткою, асоціюється з упорядкованістю, організованістю, системністю, плановістю, точністю, акуратністю – рисами, які характеризують роботу гімназійного колективу.
- Кристал символічно нагадує про так званій «граніт науки» (граніт – магматична гірська порода із зернистою структурою, яка включає такі крупнокристалічні елементи, як: польовий шпат, кварц, слюда).
- Кристал кубічної форми, який має 6 граней, символізує 6 пріоритетних напрямків роботи Калуської гімназії.



2. Сміслові значення кольорів та елементів логотипу

Sic itur ad astra
Так ідуть до зірок

2.2. ЕЛЕМЕНТИ.

2.2.1. КРИСТАЛ



ГРАНІ КРИСТАЛУ ЯК 6 ОСНОВНИХ НАПРЯМКІВ РОБОТИ

1. Модернізація управління: поступовий перехід від управління педагогічним та учнівським колективами до управління процесом розвитку як закладу загалом, так і кожного суб'єкта освітнього процесу зокрема, тобто процесом якісних позитивних змін; активізація діяльності учнівського самоврядування; залучення батьківської громадськості до прийняття важливих управлінських рішень.
2. Забезпечення комплексного розвитку особистості шляхом вироблення життєво важливих компетентностей; формування громадянина-патріота України, який усвідомлює свою належність до європейської цивілізації, чітко орієнтується в сучасних реаліях і перспективах соціокультурної динаміки, підготовлений до життя та праці у XXI ст., а також здатний брати на себе відповідальність за вирішення суспільно значимих завдань.
3. Безперервне удосконалення форм і методів проведення сучасного уроку, орієнтованих на роботу з обдарованими дітьми; розробка та впровадження в навчальну практику інноваційних освітніх технологій і педагогічних методик; широка індивідуалізація навчання та застосування диференційованого підходу до учнів; створення здоров'язберігаючого середовища для всіх учасників навчально-виховного процесу.
4. Створення необхідних психолого-педагогічних умов для всебічної підтримки обдарованих дітей та молоді, осмисленого визначення ними своїх обдарувань і життєвих цілей, мотиваційне забезпечення процесу самоосвіти та самореалізації особистості через участь в учнівських предметних олімпіадах, конкурсах-захистах науково-дослідних робіт МАН, мистецьких конкурсах та спортивних змаганнях.
5. Розширення сфери взаємодії з молодіжними громадськими організаціями та культурно-мистецькими спілками міста з метою дослідження й вивчення історико-культурної спадщини калушан; створення умов для опанування гімназистами надбань місцевої, національної та загальнолюдської культури; розширення міжнародного співробітництва через участь в міжнародних освітньо-культурних проектах.
6. Зміцнення матеріально-технічної та навчально-методичної бази, покращення інформатизації й інтернетизації закладу; креативний розвиток прилеглої території з дендропарком; створення нового візуального стилю Калуської гімназії, який би став її комплексним обличчям, особливим трендом, певним вектором розвитку, цікавим творчим процесом із залученням всіх учасників гімназійної родини.



2. Сміслові значення кольорів та елементів логотипу

Sub specie aeternitatis
З погляду вічності

2.2. ЕЛЕМЕНТИ

2.2.2. ДЗВІН



- Дзвін є символом Калуша, оскільки саме в цьому місті на початку XIX століття було засновано першу в Галичині ливарню дзвонів братів Фельчинських.
- Дзвін (дзвоник) є органічним атрибутом навчально-виховного процесу, оскільки розділяє між собою уроки та перерви, а також сповіщає про початок і закінчення навчального року (Перший дзвоник, Останній дзвоник).
- Дзвін на логотипі гімназії зображено як сукупність окремих значимих елементів:
- нижня частина має вигляд розгорнутої книги чи птаха, який летить (частина кристалу під цим зображенням також нагадує розгорнуту книгу і птаха в польоті) – символізує прагнення до знань і свободу думки;
- у верхній частині вгадуються обриси або ангела-охоронця, який ніби огортає крилами гімназійну родину, захищаючи від всіляких негараздів, або силует Матері Божої, яка ніби накриває гімназистів своїм омофором, просячи для них господнього благословення;
- по центру розташований ударник (серце) дзвону у вигляді літери «Б» – цей елемент завжди нагадуватиме всім про ідейного засновника, духовного батька Калуської гімназії, її незмінного впродовж 25-літньої історії директора – Бахматюка Дмитра, а також символічно вказуватиме гімназійній родині напрямок руху вгору;
- елементи дзвону, розташовані на нижній грані кристалу, утворюють разом із нею ромбічний орнамент, характерний для бойківської вишивки – цим підкреслюється приналежність більшості калуських гімназистів, як і більшості калушан, до бойківського етносу.



2. Смысловое значение цветов и элементов логотипа

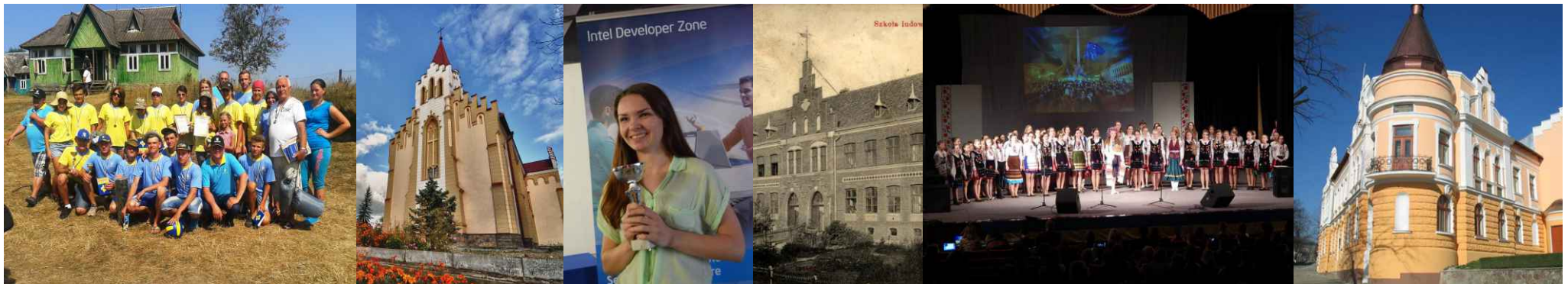
2.2. ЭЛЕМЕНТЫ

2.2.3. «КОРОНА»

In signum victoriae
На знак победы



- «Корона» має вигляд зубчатого парапету, який є унікальним елементом історичної калузької архітектури – увінчує дах (карнизи) будівель костелу св. Валентина, «Червоної» школи (СЗОШ №1), Народного дому тощо – тож є символом міста Калуша.
- «Корона» у вигляді парапету може розглядатись як завершення стіни фортеці, тому символізує міцність, надійність, захищеність.
- «Корона» як символ верховенства підкреслює найвищу ступінь гімназії в ієрархії загальноосвітніх навчальних закладів Калуша і є атрибутом світлої енергії, духовної сили, харизми, честі, гідності, перемоги.
- «Корона» у своїй верхній частині містить елемент, який є зображенням п'єдесталу пошани із зазначеним першим місцем (вертикальне прямокутне віконце має вигляд римської цифри «I»), що означає багаторічну першість закладу серед ЗНЗ України за результатами навчальних досягнень учнів та методико-педагогічної роботи учителів.



2. Смысловое значение цветов та элементов логотипа

2.2. ЭЛЕМЕНТЫ

2.2.4. ШРИФТЫ

Multum in parvo
Великое в малому



**КАЛУСЬКА
ГІМНАЗІЯ**

ім. Дмитра Бахматюка

Окремі частини скороченої назви закладу «Калуська гімназія ім. Дмитра Бахматюка» надруковані різними шрифтами, що підкреслює особливість кожного поняття в найменуванні:

- **шрифт**, використаний для слова «КАЛУСЬКА», нагадує старовинну в'язь (один із типів кириличного декоративного письма, поширеного в пам'ятках древньої писемності українців) – цим підкреслюється важливе значення історії Калуща, Прикарпатського краю та України для гімназії і гімназистів;
- **шрифт**, використаний для слова «ГІМНАЗІЯ», є одним із сучасних видів шрифтів, характеризується цілісністю, стійкістю, а також вишуканістю і стильністю, тож найбільше підходить до назви закладу нового типу;
- **шрифт**, яким надруковано частину назви «ім. Дмитра Бахматюка», гармонійно вписавшись в єдину композицію із попередніми шрифтами, асоціюється з чимось неземним, високим та світлим.

Логотип із зазначеною поруч назвою закладу утворює цілісний образ, який символічно відображає життєдіяльну, життєствердну, прикладну освітню концепцію, притаманну ері новітньої освіти незалежної України як епіцентру інтелектуальної Європи.

